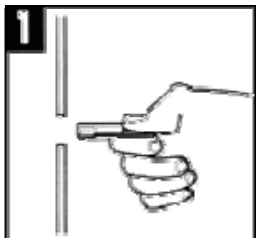


당김너트(In-Pull Nut)

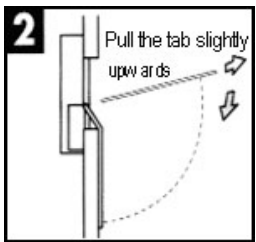
특징

- M4, M6, M8, M10 Machine screw용 제품구성
- 별도의 체결공구가 필요하지않은 쉬운체결방식
- 너트부는 모재에 넓은 접합부위형성
- 지지대역할하는 플레지는 얇아 모재이격에 거의 영향을 주지않음
- 0.5~3.0mm 얇은 박판에 사용가
- 스텐재질로 부식방지효과
- 모재뒷편 손이도달하지 못하는 곳의 블라인드작업에 탁월한 작업성

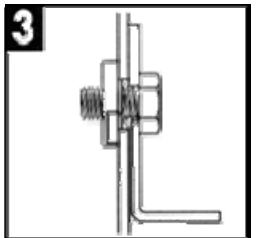
체결방법(Installation)



1 너트와 플렌지부분을 동시에 쥐
미리가공된 모재의 홀에 너트부를 삽입함



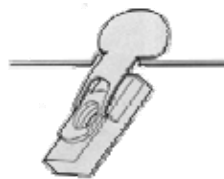
2 삽입후 플렌지만잡고 너트부를 놓으면
너트부가 모재홀의 반대편에서 약간 벌어지고
이때 잡고있던 플렌지를 수직으로당기면
너트는 모재와 수평으로 자리를잡게되며
플렌지는 홀반대방향으로 제껴서 모재와수평되게 한다

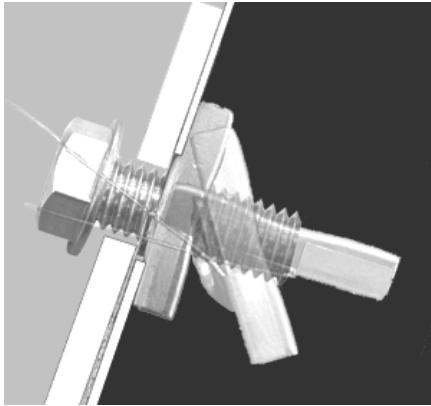


3 상대모재(부착물)을 위에 얹어두고
볼트로 조이면 체결완료됨

적용(Application)

- 자동차 내외장, 카인테리어, 외장튜닝, 철재가구, 창틀 및 샤시부속
- 허니컴구조물작업, 건축 및 인테리어 구조물/보수작업
- 기타 블라인드작업이 필요한 각종 볼트/너트 부착물 작업에 사용

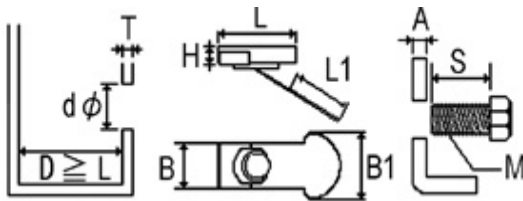




재질 (Material)

스텐레스 (Stainless Steel)

사양 (Specification)



Bolt Size	볼트길이 (mm)	Hole Size mm	H mm	L1 mm	Nut width	파손토크 (Nm [kgf cm])	인장강도 (kN [kgf])
M4	H+T+A+X	8	2.5	13	7.2	5.9[60]	7.8[800]
M6	H+T+A+X	10	3.5	14	9.5	10.0[110]	7.8[800]
M8	H+T+A+X	12.5	4.5	21	12	24.5[250]	14.7[1500]
M10	H+T+A+X	15.5	5	25	14.3	39.2[400]	19.6[2000]

특이사항(주의사항)

너트재질은 스테인레스이나 문제점발생의우려가 있으므로 체결이 잘못될경우 위험이 발생하는 부위에는 사용하지 못함

재질특성상 갇힘현상이 나타날 수 있음

반복적으로 조임과 이탈이 진행되는곳에는 사용할수 없음

유막처리된 볼트 또는 너트의 사용시 조임이 견고하게 되지 않을수